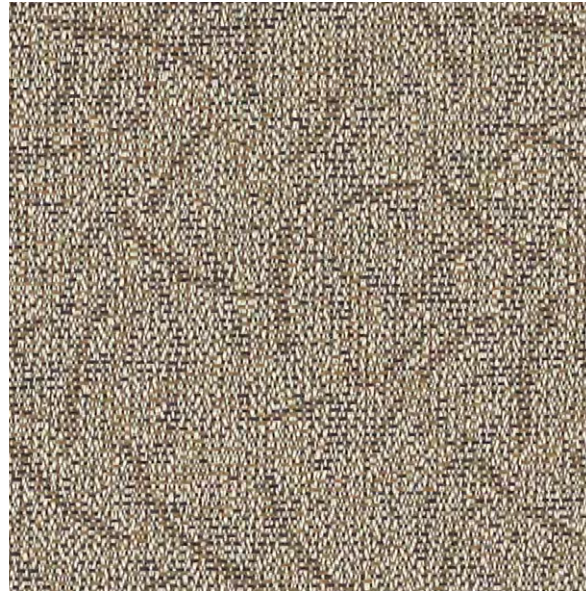




# Mariposa

100% Polyester



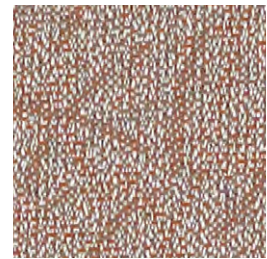
**MA46** Butterscotch  
Praline



**MA47** Mixed Taupe  
Souris



**MA45** Granny Smith



**MA43** Claypot  
Argile



**MA42** Blue Ocean  
Outremer



**MA44** Champagne



**MA46** Butterscotch  
Praline



**MA41** Mocha  
Moka



**MA48** Wheat  
Froment

# Mariposa

## Textile Performance / Specifications

Width: 170cm / 67"  
 Content: 100% Polyester  
 Weight: 9 oz / lin. yd.  
 Cleaning Code: WS - Water and Solvents (can be cleaned with water and solvents)



	Test	Results
Light Fastness:	AATCC-16A	Class 4.5
Flammability: (Standard)	CAL TB117-2013 ASTM E-84	Passes Class 1 or A
Crocking: (Color transfer test) (Dry) / (Wet)	AATCC-8 / AATCC-8	Class 4.5 / Class 5
Breaking Strength: (Yarn breaking strength)	ASTM D5034-95	Warp: 134 lbs / Fill: 106 lbs

In all cases where a class rating is mentioned, the scale is from 1-5 with 5 being the best possible result.

Textile performance symbols indicate that a textile performs up to office furniture standards and passes all applicable testing as specified by the Association for Contract Textiles (ACT).

The samples on this card serve as a color guideline. Every effort has been made to ensure consistency, however, slight variations in color, finish and texture may occur. For more information on the Association for Contract Textiles (ACT) performance symbols and guidelines please visit us online at [globalfurnituregroup.com](http://globalfurnituregroup.com).



**GLOBAL TEXTILES WARRANTY - The textiles on this card are covered under the Global Lifetime Warranty as explained in the Global price list and website.**

## Rendement du textile / Caractéristiques

Largeur : 170 cm / 67 po  
 Composition : 100 % polyester  
 Poids : 9 on. / v. lin.  
 Code de nettoyage : WS - Eau et solvants (se nettoie à l'aide d'eau et solvants)



	Essai	Résultats
Solidité de la couleur à la lumière :	AATCC-16A	Classe 4,5
Norme d'ignifugation :	CAL TB117-2013 ASTM E-84	Essais réussis Classe 1 ou A
Dégorgement par frottement : (essai de transfert de couleur) (Sec) : / (Humide) :	AATCC-8 / AATCC-8	Classe 4,5 / Classe 5
Résistance à la rupture : (résistance à la rupture des fils)	ASTM D5034-95	Chaîne : 134 lb / Trame : 106 lb

Dans tous les cas où une classe est mentionnée, l'échelle varie de 1 à 5, 5 indiquant le meilleur résultat possible.

Les symboles de rendement du textile indiquent que le rendement d'un textile donné correspond aux normes en matière de mobilier de bureau et a réussi tous les essais précisés par l'Association for Contract Textiles (ACT).



Les échantillons sur cette carte sont utilisés pour vous donner une idée de la couleur. Nous avons pris toutes les mesures nécessaires pour assurer l'uniformité. De légères variations de couleur, définition et de texture peuvent cependant se produire. Pour plus de renseignements sur les symboles de rendement et les normes de l'Association for Contract Textiles (ACT) visitez-nous en ligne à [globalfurnituregroup.com](http://globalfurnituregroup.com).

**GARANTIE VISANT LES TEXTILES DE GLOBAL - Les textiles figurant sur cette carte d'échantillons sont protégés par la garantie à vie de Global, selon les conditions prévues dans la liste de prix et le site Web de Global.**



**U.S.A. / États-Unis**  
 Global Furniture Group  
 17 West Stow Road P.O. Box 562  
 Marlton New Jersey U.S.A. 08053  
 Tel/Tél (856) 596-3390 (800) 220-1900  
 Fax/Télé (856) 596-5684

**Canada**  
 Global Furniture Group  
 1350 Flint Road, Toronto ON Canada M3J 2J7  
 Sales & Marketing/Ventes et marketing: Tel/Tél (1-877) 446-2251  
 Customer Service/Service à la clientèle: Fax/Télé (800) 361-3182  
 Government Customer Service/Service à la clientèle,  
 Affaires gouvernementales: Fax/Télé (416) 739-6319

**International**  
 Global Furniture Group  
 560 Supertest Road, Toronto  
 Ontario Canada M3J 2M6  
 Tel/Tél (416) 661-3660 (800) 668-5870  
 Fax/Télé (416) 661-5671

© 2019 © TM Trademarks of Global Furniture Group. These products may be covered by one or more issued patents or pending patent applications in Canada, the U.S. and elsewhere. All intellectual property rights in applicable trademarks, patents and industrial designs are strictly reserved. Specifications are correct at time of printing. Printed in Canada. Creative / Global Group Design Center  
 © 2019, "™, "®", Marques de commerce de Global Furniture Group. Ces produits peuvent faire l'objet de brevets délivrés ou de demandes de brevets en instance au Canada, aux États-Unis et ailleurs. Tous les droits de propriété intellectuelle sur les marques de commerce, brevets et dessins industriels applicables sont strictement réservés. Les caractéristiques sont valides au moment de l'impression. Imprimé au Canada. Création / Global Group Design Center, 160219 18.0134



Visit us online at/visitez-nous en ligne à [globalfurnituregroup.com](http://globalfurnituregroup.com)

Offices throughout Canada, United States, United Kingdom and Brazil. Distribution around the world. A member of Global Furniture Group. Bureaux partout au Canada, aux États-Unis, au Royaume-Uni et au Brésil. Distribution partout au monde. Un membre de Global Furniture Group.