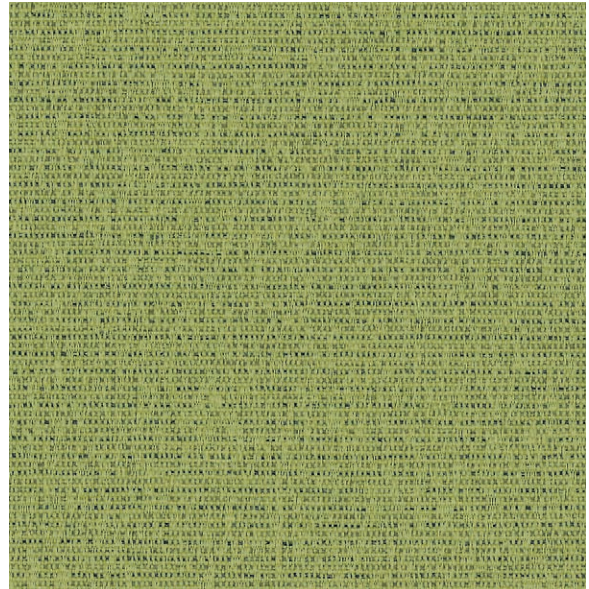


# GLOBAL SEATING TEXTILE / TEXTILE POUR SIÈGES DE GLOBAL



73% Post-Consumer Polyester,  
27% Post-Industrial Polyester

73 % polyester post-consommation,  
27 % polyester post-industriel



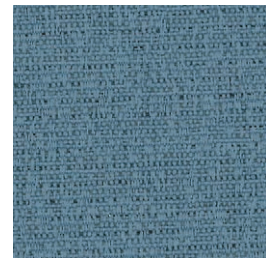
**PU74** Fresh  
Fraîcheur



**PU75** Frosty  
Givre



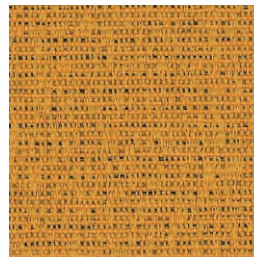
**PU76** Crisp  
Vivacité



**PU77** Clear  
Clarté



**PU78** Loam  
Terrau



**PU79** Amber  
Succin



**PU80** Rich  
Richesse



**PU81** Silent  
Silence



**PU82** Flawless  
Perfection



**PU83** Deep  
Profondeur

# Pure

This textile is suitable for use on upholstered healthcare furnishings. / Ce textile peut être utilisé pour des meubles soins de santé remboursés.

## Textile Performance / Specifications

CRYPTON® Stain Resistant Finish

Width:	149 cm / 58.5"
Content:	73% Post-Consumer Polyester, 27% Post-Industrial Polyester
Weight:	15.3 oz / per linear yard
Cleaning Code:	WS/B - Water and Solvents (can be cleaned with water and solvents) / Fabrics are bleach cleanable (10% bleach solution)



Light Fastness:



Abrasion: (Resistance)



Pilling



Flammability: (Standard)



Crocking: (Color transfer test)  
(Dry) / (Wet)

Seam Slippage: (Seam strength)

Breaking Strength: (Yarn breaking strength)

### Test

AATCC-16A
ASTM D-4157
ASTM D-3511
These textiles are made to pass the following flammability specifications:
CAL TB117-2013
BIFMA Class A
NFPA 260 (USA) equivalent to UFAC Class 1 (Canada)

AATCC-8 / AATCC-8

ASTM D4034

ASTM D5034

### Results

Class 5
Warp: exceeds 300,000 double rubs
Fill: exceeds 300,000 double rubs
Class 4
specifications:
Passes
Conforms
Passes

Class 4 / Class 4

Warp: 115.6 lbs / Fill: 84.4 lbs

Warp: 311.4 lbs / Fill: 173.4 lbs

In all cases where a class rating is mentioned, the scale is from 1-5 with 5 being the best possible result.

Textile Performance Symbols indicate that a textile performs up to office furniture standards and passes all applicable testing as specified by the Association for Contract Textiles (ACT).

The samples on this card serve as a color guideline. Every effort has been made to ensure consistency, however, slight variations in color, finish and texture may occur. For more information on the Association for Contract Textiles (ACT) performance symbols and guidelines please visit us online at [globalfurnituregroup.com](http://globalfurnituregroup.com).



**GLOBAL TEXTILES WARRANTY - The textiles on this card are covered under the Global Lifetime Warranty as explained in the Global Price List and website.**

## Rendement du textile / Caractéristiques

Apprêt CRYPTON<sup>MD</sup> résistant aux taches

Largeur :	149 cm / 58,5 po
Composition :	73 % polyester post-consommation, 27 % polyester post-industriel
Poids :	15,3 onces/v.lin
Code de nettoyage :	WS/B - Eau et solvants (se nettoie à l'aide d'eau et de solvants) / Les textiles sont nettoyables à l'eau de Javel (solution de 10 %)



Solidité de la couleur à la lumière :



Résistance à l'abrasion :



Boulochage :



Norme d'ignifugation :



Dégorgement par frottement : (essai de transfert de couleur)  
(Sec) : / (Humide) :  
AATCC-8 / AATCC-8  
Clissement des coutures :  
ASTM D4034  
(résistance des coutures)  
Résistance à la rupture :  
ASTM D5034  
(résistance à la rupture des fils)

### Résultats

Classe 5
Chaîne : dépasse 300 000 double frottements
Trame : dépasse 300 000 double frottements
Classe 4
Essais réussis
Conforme aux exigences
Essais réussis

Classe 4 / Classe 4

Chaîne : 115,6 / Trame : 84,4 lb

Chaîne : 311,4 lb / Trame : 173,4 lb

Dans tous les cas où une classe est mentionnée, l'échelle varie de 1 à 5, 5 indiquant le meilleur résultat possible.

Les symboles de rendement du textile indiquent que le rendement d'un textile donné correspond aux normes en matière de mobilier bureau et a réussi tous les essais précisés par l'Association for Contract Textiles (ACT).

Les échantillons sur cette carte sont utilisés pour vous donner une idée de la couleur. Nous avons pris toutes les mesures nécessaires pour assurer l'uniformité. De légères variations de couleur, de finition et de texture peuvent cependant se produire. Pour plus de renseignements sur les symboles de rendement et les normes de l'Association for Contract Textiles (ACT) visitez-nous en ligne à [globalfurnituregroup.com](http://globalfurnituregroup.com).

**GARANTIE VISANT LES TEXTILES DE GLOBAL - Les textiles figurant sur cette carte d'échantillons sont protégés par la garantie à vie de Global, selon les conditions prévues dans le Guide des produits et le site Web de Global.**



**U.S.A. / États-Unis**  
Global Furniture Group  
17 West Stow Road P.O. Box 562  
Marlton New Jersey U.S.A. 08053  
Tel/Tél (856) 596-3390 (800) 220-1900

**Canada**  
Global Furniture Group  
1350 Flint Road, Toronto ON Canada M3J 2J7  
Sales & Marketing/Ventes et marketing:  
Tel/Tél (877) 446-2251

**International**  
Global Furniture Group  
560 Supertest Road, Toronto  
Ontario Canada M3J 2M6  
Tel/Tél (416) 661-3660 (800) 668-5870

Visit us at/Visitez-nous à [globalfurnituregroup.com](http://globalfurnituregroup.com)

Offices throughout Canada, United States, United Kingdom and Brazil. Distribution around the world. A member of Global Furniture Group.  
Bureaux partout au Canada, aux États-Unis, au Royaume-Uni et au Brésil. Distribution mondiale. Un membre de Global Furniture Group.

© 2019 © All trademarks of Global Furniture Group. These products may be covered by one or more issued patents or pending patent applications in Canada, the U.S. and elsewhere. All intellectual property rights in applicable trademarks, patents and industrial designs are strictly reserved. Specifications are correct at time of printing. Printed in Canada. Create / Global Group Design Center  
© 2019, "sc". Marques de commerce de Global Furniture Group. Ces produits peuvent faire l'objet de brevets délivrés ou de demandes de brevets en instance au Canada, aux États-Unis et ailleurs. Tous les droits de propriété intellectuelle sur les marques de commerce, brevets et dessins industriels applicables sont strictement réservés. Les caractéristiques sont valides au moment de l'impression. Imprimé au Canada. Création / Global Group Design Center 250520 19.07/8